

## Photovoltaik-Aufdachanlage –St. Aunès/Le Crés

Betreiber Defisolar INVEST 8

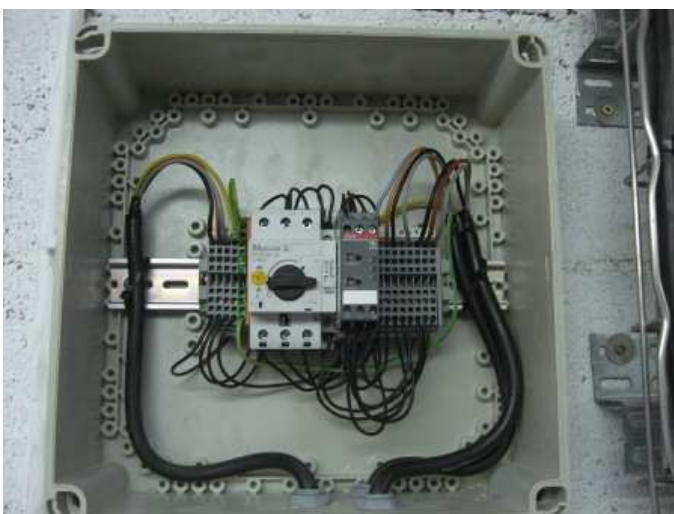
### Projektüberblick

Projekt	Leistung	CO <sup>2</sup> Einsparung	Anzahl versorgter Haushalte	Jahresenergieertrag
Defisolar INVEST 8	249 kWp	183 t p.a.	ca. 98	298.800 kWh

Komponenten / Besonderheiten	Erläuterungen/ Vorteile
Solarmodule: Canadian Solar CS5A-190M	Monokristallin 1.312 Stk. (Leistungsklasse: 190 Wp )
Wechselrichter: Emerson/ Control Techniques	1 Stück SPV 600rc Wechselrichterleistung 250 kVA typ. PV-Generatorleistung 380 kWp Max. zul. DC-Strom 700 MPPT-Bereich 510-800V DC AC-Nennstrom 435 A
Transformator 250 kVA Mit Aluminiumgehäuse	3x400V / 3x340V, YNyn0



Modulneigung Abweichung von Süd	6° zur Ebene  Ausrichtung 1: -22° Süd (152 kWp),  Ausrichtung 2: +158° Nord (97,3 kWp)
Absicherung- und Überwachungskonzept	<ul style="list-style-type: none"><li>-Überspannungsschutz</li><li>-Leitungsschutzschalter</li><li>-Sicherungen</li><li>-Stringüberwachung</li><li>-Isolationsüberwachung</li><li>-Wechselrichterüberwachung</li><li>-komplette Fernüberwachung via UMTS</li></ul>
Stringkonverter- Konzept	<ul style="list-style-type: none"><li>-dezentrales MPP- Tracking à 7,5 kWp mit Sinusstrom I-GAKs/ Viper</li><li>-Vermeidung von Mismatchingverlusten</li><li>--&gt; höherer Wirkungsgrad</li></ul>



## Fertige Anlage

